

# โครงสร้างองค์การบริหารส่วนตำบลคูบัว

อบต.คูบัว

ฝ่ายการเมือง

ฝ่ายข้าราชการประจำ

ฝ่ายนิติบัญญัติ  
(สภา อบต.)

ฝ่ายบริหาร  
(คณะผู้บริหาร)

ปลัด อบต.

ตรวจสอบภายใน

ประธานสภา อบต.

นายก อบต.

รอง ปลัด อบต.

เลขาฯ สภา

รองนายก อบต.คนที่ ๑

สำนักปลัด อบต.

กองคลัง

กองช่าง

กองการศึกษา  
ศาสนา และ  
วัฒนธรรม

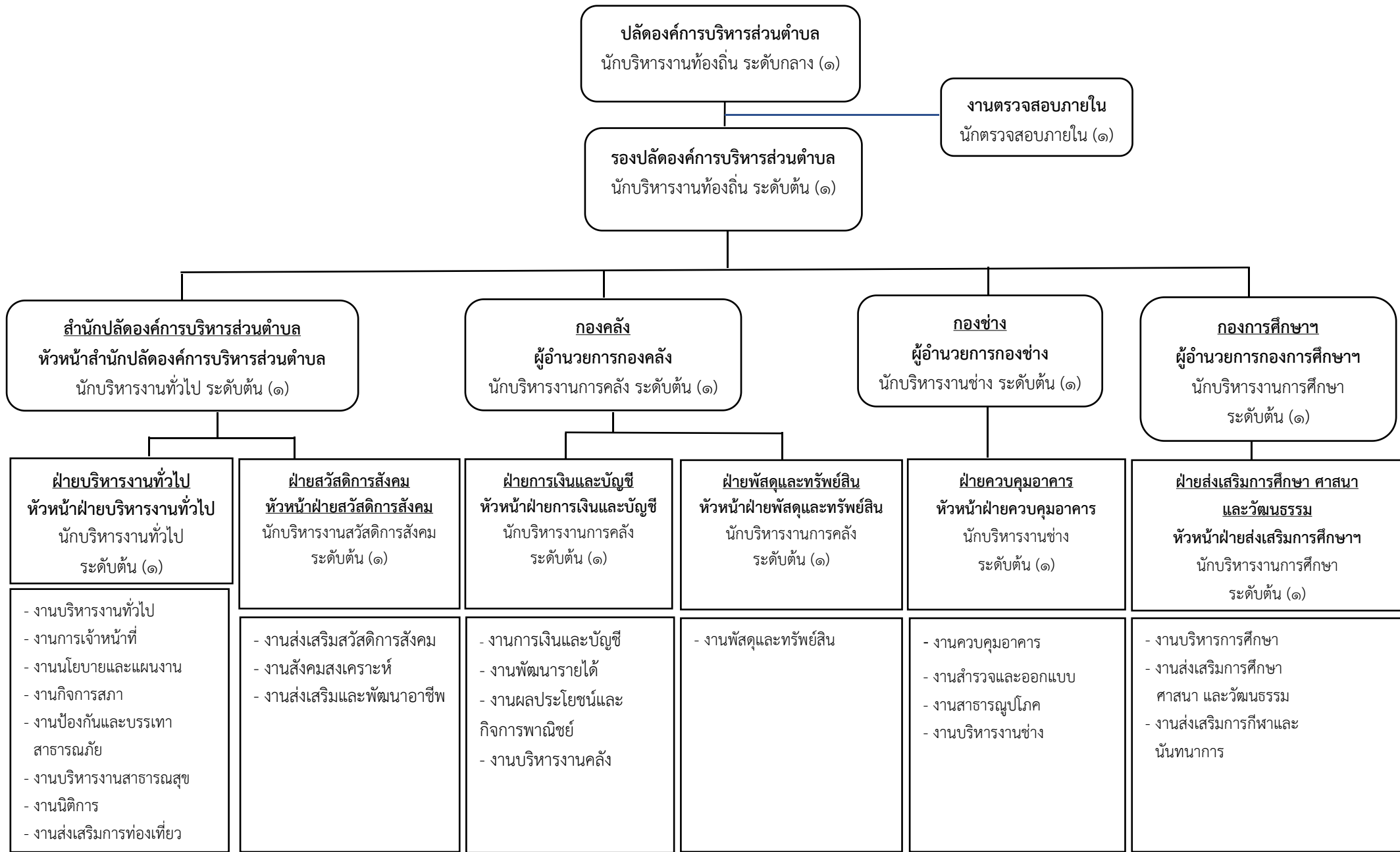
รองประธานสภา อบต.

รองนายก อบต.คนที่ ๒

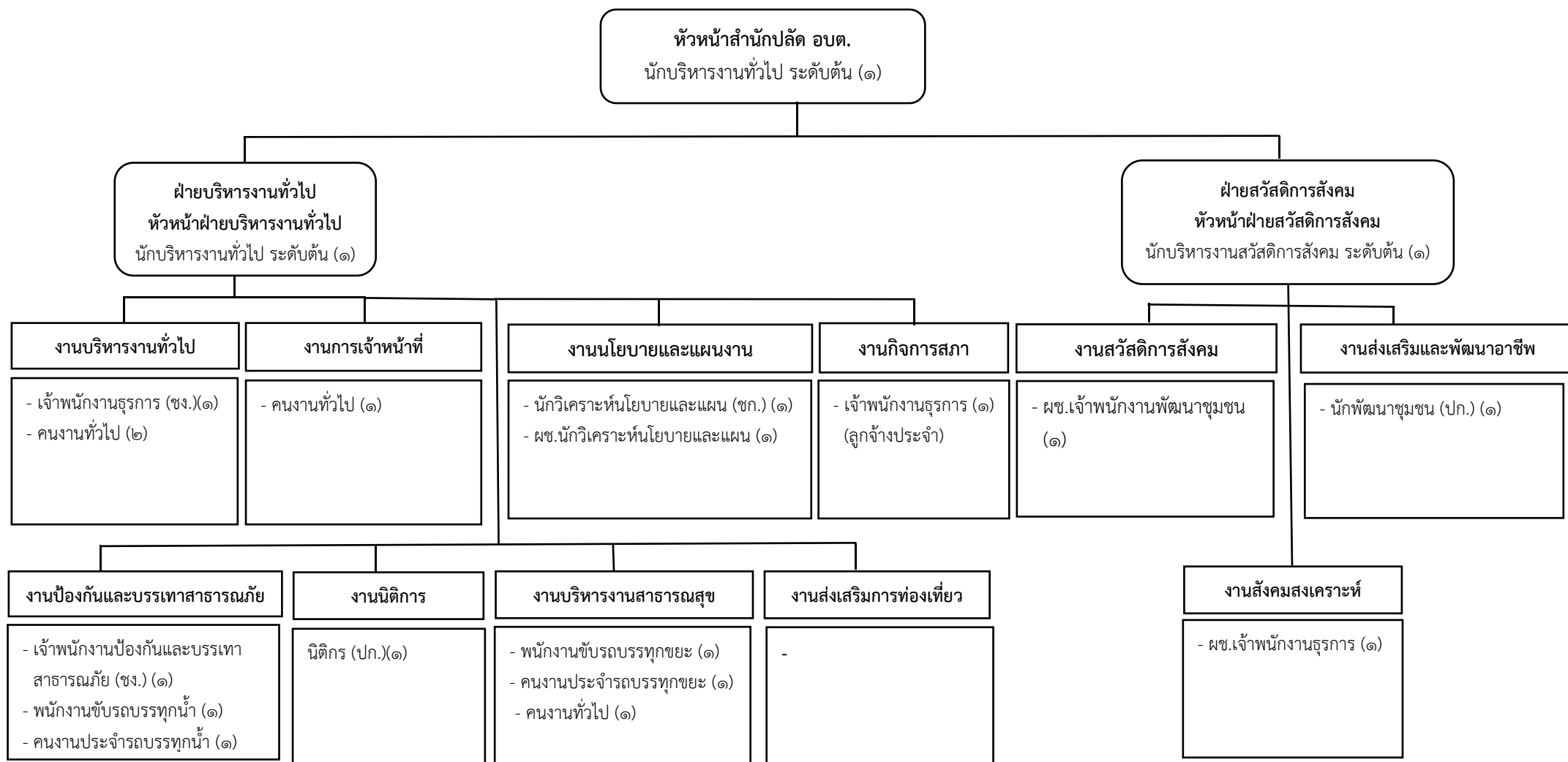
เลขานุการนายก อบต.

ส.อบต.ม.1	ส.อบต.ม.6	ส.อบต.ม.11
ส.อบต.ม.2	ส.อบต.ม.7	ส.อบต.ม.12
ส.อบต.ม.3	ส.อบต.ม.8	ส.อบต.ม.13
ส.อบต.ม.4	ส.อบต.ม.9	ส.อบต.ม.14
ส.อบต.ม.5	ส.อบต.ม.10	ส.อบต.ม.15

แผนผังโครงสร้างส่วนราชการขององค์การบริหารส่วนตำบลคูบัว อำเภอเมืองราชบุรี จังหวัดราชบุรี

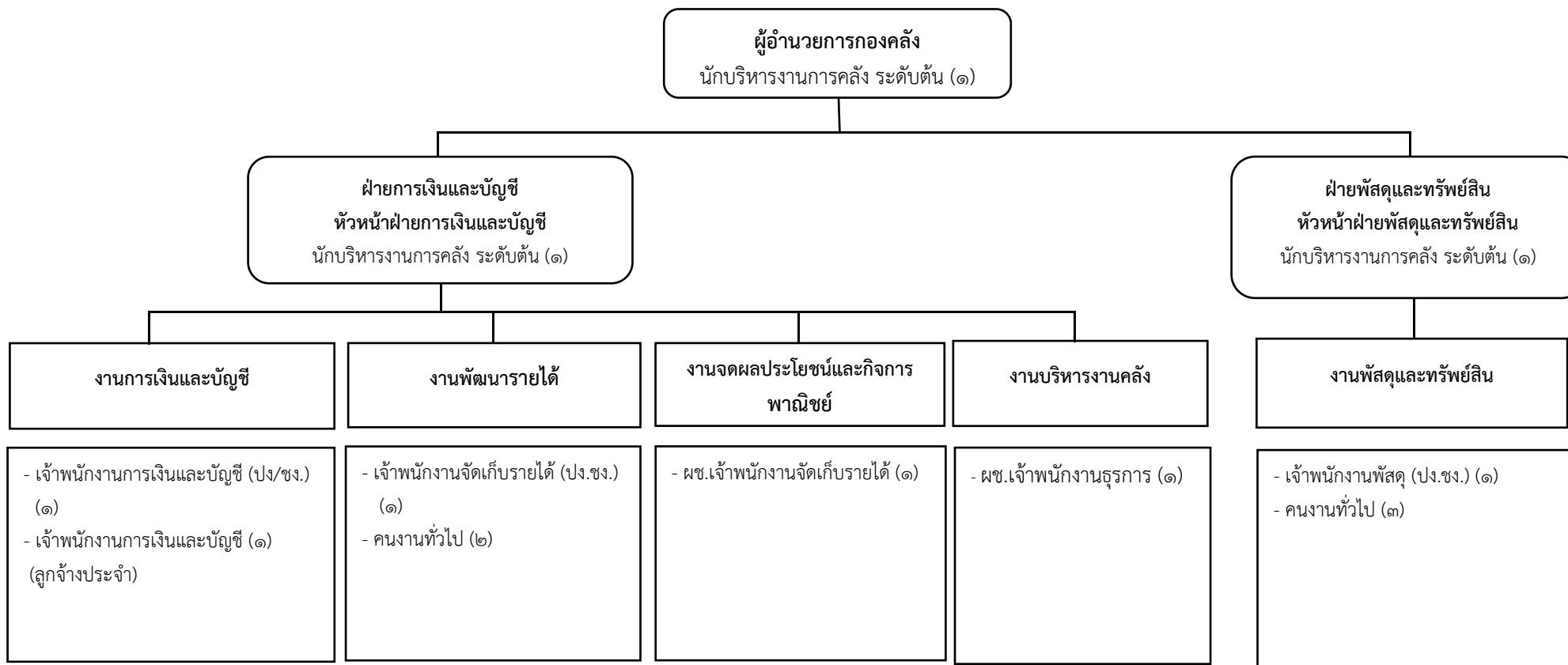


## โครงสร้างสำนักปลัดองค์การบริหารส่วนตำบลคูบัว



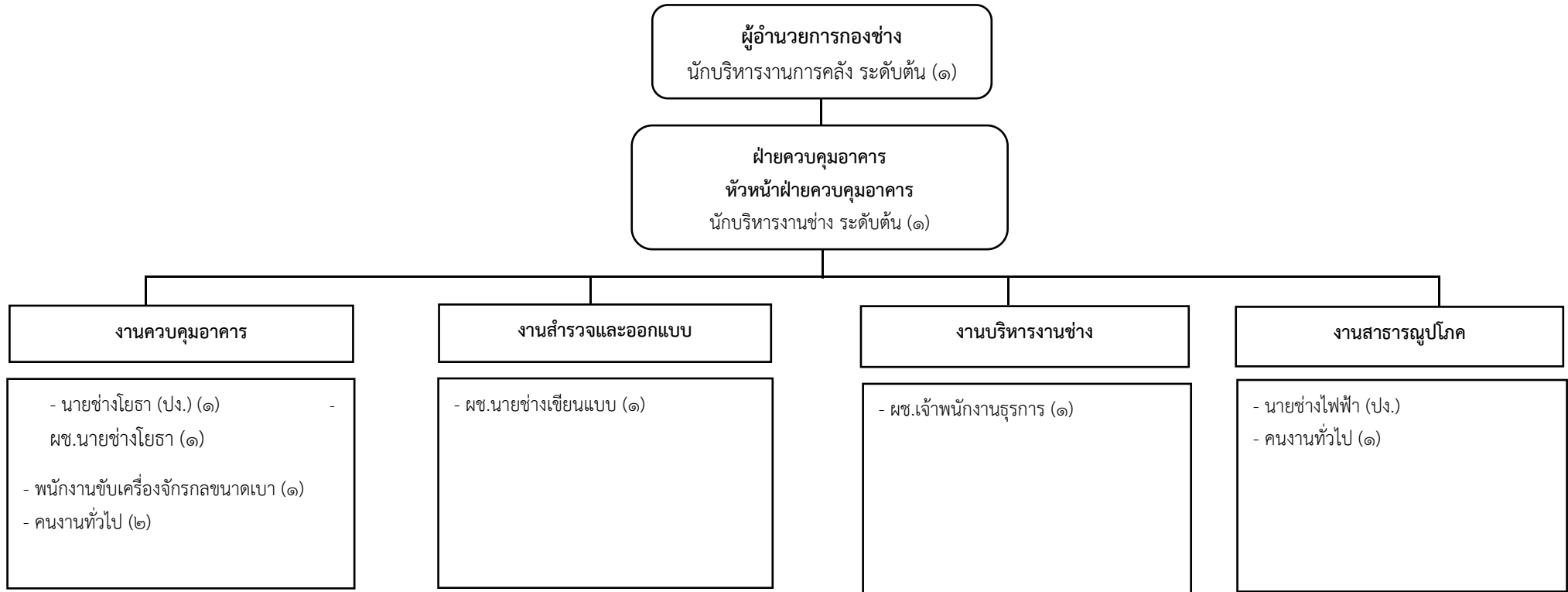
ระดับ ตำแหน่ง	อำนวยการท้องถิ่น			วิชาการ			ทั่วไป			ลูกจ้าง ประจำ	พนักงานจ้าง		รวมทั้งสิ้น
	ต้น	กลาง	สูง	ปฏิบัติการ	ชำนาญการ	ชำนาญการพิเศษ	ปฏิบัติงาน	ชำนาญงาน	อาวุโส		ภารกิจ	ทั่วไป	
จำนวน	๓	-	-	๒	๑	-	-	๒	-	๑	๓	๘	๒๐

โครงสร้างองค์กร องค์การบริหารส่วนตำบลคูบัว



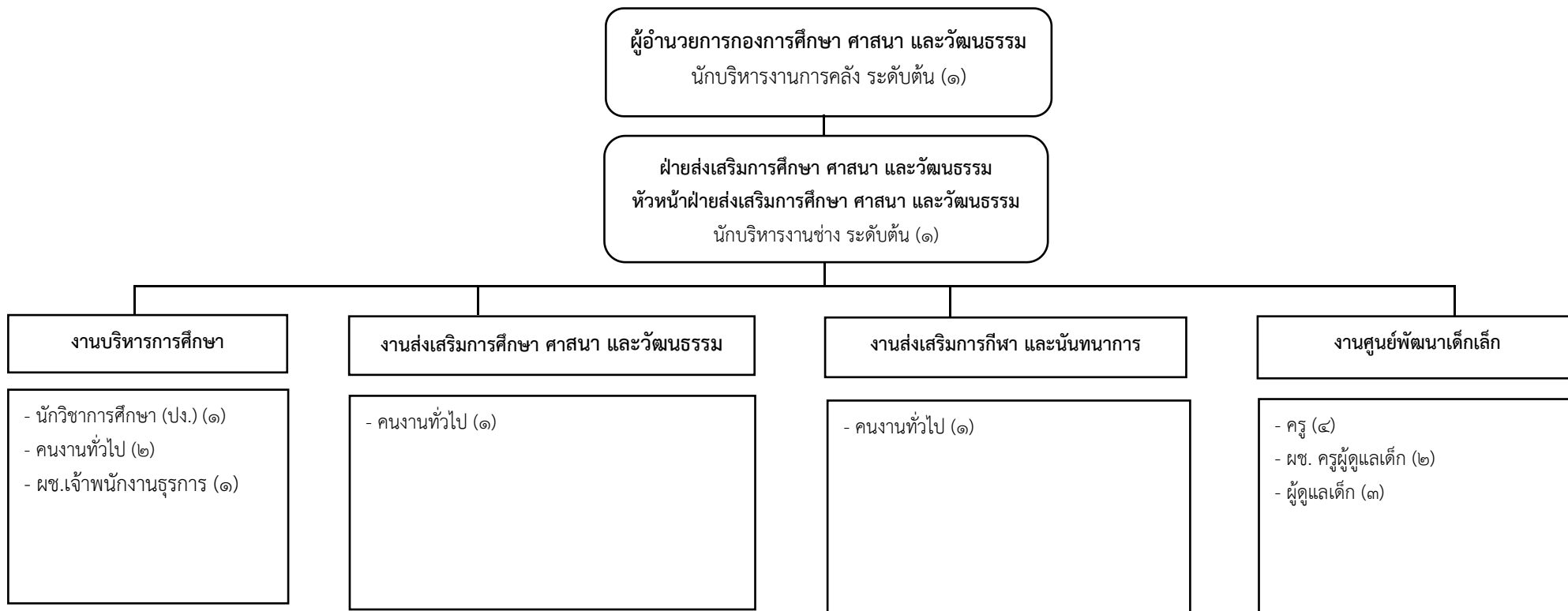
ระดับ ตำแหน่ง	อำนาจการท้องถิ่น			วิชาการ			ทั่วไป			ลูกจ้าง ประจำ	พนักงานจ้าง		รวมทั้งสิ้น
	ต้น	กลาง	สูง	ปฏิบัติการ	ชำนาญการ	ชำนาญการพิเศษ	ปฏิบัติงาน	ชำนาญงาน	อาวุโส		ภารกิจ	ทั่วไป	
จำนวน	๓	-	-	-	-	-	-	-	-	๑	๒	๕	๑๑

โครงสร้างกองช่าง องค์การบริหารส่วนตำบลคูบัว



ระดับ ตำแหน่ง	อำนาจการท้องถิ่น			วิชาการ			ทั่วไป			ลูกจ้าง ประจำ	พนักงานจ้าง		รวมทั้งสิ้น
	ต้น	กลาง	สูง	ปฏิบัติการ	ชำนาญการ	ชำนาญการพิเศษ	ปฏิบัติงาน	ชำนาญงาน	อาวุโส		ภารกิจ	ทั่วไป	
จำนวน	๑	-	-	-	-	-	๒	-	-	-	๔	๓	๑๐

โครงสร้างกองการศึกษา ศาสนา และวัฒนธรรม องค์การบริหารส่วนตำบลคูบัว



ระดับ ตำแหน่ง	อำนวยการท้องถิ่น			วิชาการ			ทั่วไป			พนักงานครู			พนักงานจ้าง		รวม ทั้งสิ้น
	ต้น	กลาง	สูง	ปฏิบัติการ	ชำนาญการ	ชำนาญการพิเศษ	ปฏิบัติงาน	ชำนาญงาน	อาวุโส	คศ.๒	ครู คศ.๑	ครูผู้ช่วย	ภารกิจ	ทั่วไป	
จำนวน	๒	-	-	-	๑	-	-	-	-	๑	๓	-	๓	๗	๑๗